

Fiche technique produit

AMYLO-X WG

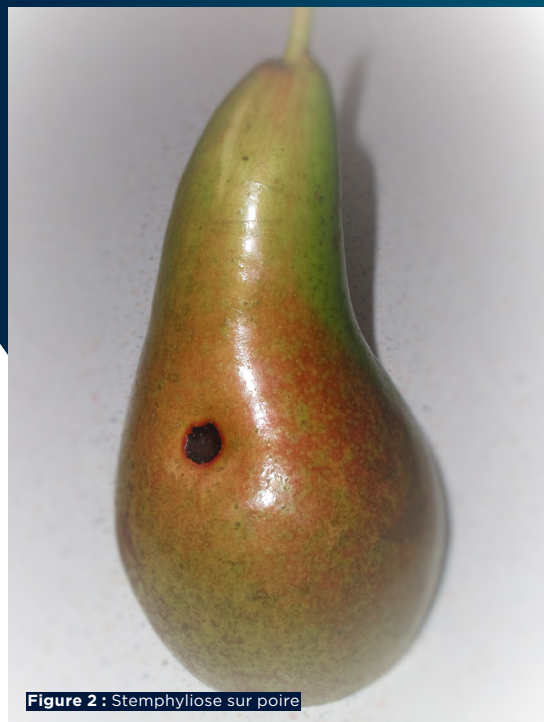


Figure 2 : Stemphyliose sur poire

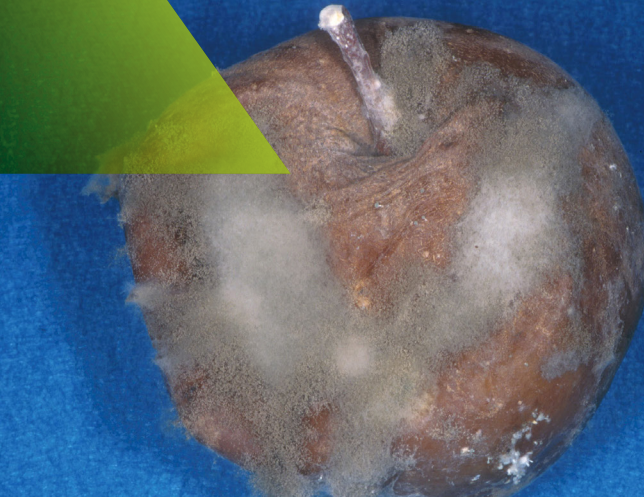


Figure 1 : Maladie de conservation : *Botrytis cinerea* sur pomme

01 INFORMATIONS GÉNÉRALES

A. Nom commercial et fournisseur

- AMYLO-X WG, Mitsui AgriScience International S.A / N(B).V (France et Belgique)

Distributeurs :

- France : CERTIS Europe B.V. (NL)
- Belgique : CERTIS Europe B.V. (NL)

B. Substances actives et concentration

- *Bacillus amyloliquefaciens* ssp. *plantarum* souche D747, conc. 5×10^{10} UFC/g (250 g/kg)
- *Bacillus amyloliquefaciens* ssp. *plantarum* est une bactérie commune du sol et de la rhizosphère qui est présente naturellement dans l'environnement à des niveaux de population variables en fonction des facteurs environnementaux.

C. Formulation

- WG (granulé dispersable)

D. Code FRAC

- BM02

E. Numéro d'admission

- France : 2160841
- Belgique : 10627P/B

02 UTILISATION

A. Mode d'action

- AMYLO-X WG a trois modes d'action. Il agit principalement par antagonisme direct (1) grâce à l'action fongicide des lipopeptides produits par les bactéries qui inhibent la croissance et/ou la germination des champignons pathogènes.
- Les lipopeptides et les molécules signalétiques stimulent également les défenses de la plante contre des attaques ultérieures de pathogènes (2).
- Enfin en formant un biofilm sur la végétation traitée, les spores des bactéries limitent la colonisation des pathogènes par compétition spatiale (3).

B. Cultures concernées

France

- › Aubergine, Cerisier, Champignons, Concombre, Fraisier, Kiwi, Laitue, Melon, Piment, Poivron, Pommier, Poirier, Prunier, Pêcher, Tomate, Vigne

Belgique

- › *Champ de production* : Fraisier
- › *Champ de sélection et de multiplication* : Fraisier
- › *Sous serre* : Aubergine, Bette, Concombre, Courgette, Cornichon, Cresson alénois, Cresson de fontaine, Endive, Épinard, Fraisier, Framboisier, Groseillier, Jeunes pousses, Laitue, Mâche, Melon, Moutarde brune, Mûrier, Piment, Pâtisson, Poire-melon, Poivron, Radicchio, Roquette, Tomate
- › Champignons de Paris, Pleurote

C. Spectre d'utilisation

- France
 - › Bactérioses, Feu bactérien, Maladies de conservation (*Botrytis cinerea*), Monilioses, Oïdium(s), Pourriture grise, Sclérotinioses, Stemphyliose
 - › *Trichoderma aggressivum*

D. Conditions d'utilisation

- › Température : 25 à 37°C
- › Hygrométrie : forte
- › Luminosité : pas d'impact
- › pH : 6-7 ; ne pas utiliser une eau trop alcaline ou acide pour la préparation de la bouillie et si nécessaire, ajouter un agent tampon pour maintenir la neutralité de l'eau dans le réservoir
- › Il n'est pas pertinent de respecter ces conditions en application foliaire.
- › S'assurer que le produit est bien mélangé avant l'application. Il est recommandé de ne pas préparer le mélange à l'avance (la veille par exemple) et maintenir l'agitation pendant l'application.
- › Adjuvantage : non nécessaire
- › Mélange : possible mais certaines précautions sont à prévoir selon les produits utilisés. Ne pas appliquer Contans et Amylo-X WG sur une même parcelle (antagonisme suspecté). De même, il existe certaines incompatibilités physico- chimiques avec plusieurs substances comme avec le Cuivre.
- › Lessivage : à partir de 15-20 mm d'eau
- › Persistance d'action : renouveler entre 7 à 10 jours minimum Nombre d'applications : 1-6 application(s)/an
- › Intervalle entre deux applications : 7 jours

E. Belgique

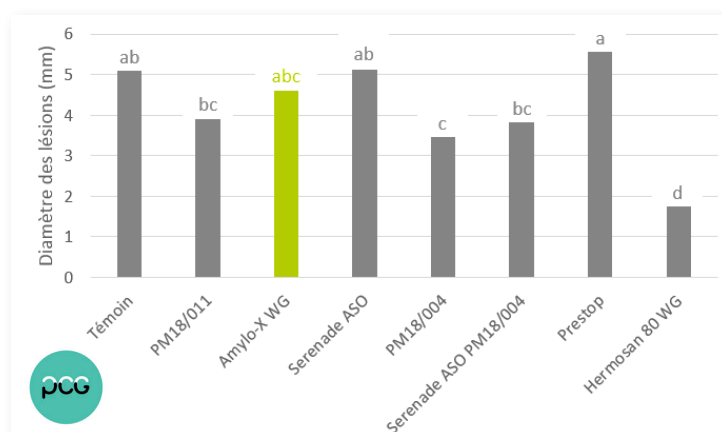
- › Oïdium(s), Pourriture grise, Sclérotinioses
- › *Trichoderma aggressivum*

E. Méthode d'application

- › Traitement : préventif ; foliaire ou du substrat de croissance pour les champignons
- › Dose : varie selon les cultures : entre 1,5 et 2,5 kg pour toutes les cultures fruitières et légumières ; 15g/100kg de compost pour les champignons
- › Pulvérisation : à la limite du ruissellement pour assurer une excellente couverture de la zone à protéger (200 à 1500 L d'eau/ha selon la culture)

03 CONSEILS DU DISTRIBUTEUR

- Appliquer Amylo-X WG :
 - › toujours en préventif
 - › en début de cycle, car la stimulation des défenses naturelles agit mieux sur les cultures jeunes
 - › en programme, en le positionnant en début et en privilégiant l'alternance ou la séquence plutôt que le mélange
- La répétition des applications d'Amylo-X WG est plus importante que la dose appliquée. Celle-ci peut en général être réduite à 1,5 kg/ha.
- Les applications sur le sol sont à privilégier le soir pour favoriser l'humidité du sol (pertinent pour un usage salade et champignon - non pertinent pour les applications purement foliaire).



Efficacité de l'AMYLO-X contre *Botrytis cinerea* sur laitue - Résultats d'un essai conduit en 2019 par le PCG

Les résultats de cet essai n'ont pas permis de montrer une efficacité d'AMYLO-X contre *Botrytis cinerea* sur laitue, quand appliqué un jour avant infection.

04 AVANTAGES

- Pas d'effet sur la faune auxiliaire
- Pas de délai de rentrée en plein champ (8 heures sous abri)

Sources :

www.ephy.anses.fr
www.fytoweb.be



SMARTBIOCONTROL
BioProtect

www.interreg-fwvl.eu
@InterregFWVL



west-vlaanderen
de gedreven provincie



AVEC LE SOUTIEN DU FONDS EUROPÉEN DE DÉVELOPPEMENT RÉGIONAL

